



• •

,

«

»

339.9

65.5

(1.4/18 1422 28.12.2006)

85

:
, 2007 . - 432 .

ISBN 978 966 8406 17 1

:
, (, 5);
(, 1);
, (9);
, (2, 3)
, (4, 6);
, (7);
, (7);
, (8).

339.9

65.5

ISBN 978 966 8406 17 1

©

, 2007

©

«

», 2007

		6
1.		
1.1.	..	10
1.2.	17
1.3.	: ,	24
1.4.	:	30
1.5.	36
	47
	48
2.		
2.1.	49
2.2.	55
2.3.	63
2.4.	69
2.5.	75
2.6.	81
2.7.	90
2.8.	95
2.9.	104
	109
	110
3.		
3.1.	: , ,	111
3.2.	118
3.3.	135
3.4.	143
	153
	153

4.		
4.1.		155
4.2.		159
4.3.		165
4.4.		170
4.5.	()	176
4.6.		180
4.7.		183
4.8.		188
4.9.		193
		197
		198
5.		
5.1.		199
5.2.		203
5.3.		210
5.4.		213
5.5.		221
		228
		228
6.		
6.1.		231
6.2.		254
6.3.		268
6.4.		286
		293
		293

7.		
7.1.	295
7.2.	301
7.3.	314
7.4.	320
	333
	333
8.		
8.1.	335
8.2.	338
8.3.	350
8.4.	363
8.5.	365
8.6.	369
8.7.	373
8.8.	376
	395
	396
9.		
9.1.	397
9.2.	407
9.3.	415
	423
	424
		426





,

.

.

,

(

),

.

.

,

.

,

,

.

—

.

,

.

,

,

,

—

.

.

,

,

,

1.

1.1.

1.1.1. XIX XX

1.1.2. « »

— , — ,

4. , . : —

— ; — ,

—

5. — , , : , .

6. , , , , .

— ;

7. , , : .

— , , .

—

—

—

(« ») , 70 ,

. 80

« » ,

,

.

,

XX

1.2.

XX

()

XIX

XX

()

XX

XXI

() 2005 203
()
()
« »
:
()
()
:
— — ;
(1) ;

().

)

)

, ,
 . , - ' . ;
 , ,
 .
 (, () .
 , , ,) .
 , , - , - ,
 - , - , - , .
 - , - , - , .
 - , - , - , .
 - (:) , ,
 - () ;
 - ;
 - , ;

1.4.

:

XVI

».

),

)

.XVI –

XIX

XIX

XX

(

(

–

– British Petroleum,

General Motors, Siemens)

(

)

(

)

(

),

(

)

XIX

XX

, ,
Chase Manhattan, Merrill
Linch (), Barclay's Bank, Midland Bank (),
Deutsche Bank, Dresdner Bank (), Nomura Bank () .

,
—
(*European Strategic
Programme for Research in Information Technologies, ESPRIT*);
—
(*Strategic Programme for Innovation and Technology Transfer, SPRINT*);
—
(*European Research Coordination Agency, EURECA*)

90

1998

2003

1.

2.

»?

3.

4.

5.

»?

«

?

?

6.

7.

8.

9.

?

10.

1.

2.

3.

4.

5.

6.

7.

8.

9.

10. Krugman P.R., Obstfeld M. International Economics. Theory and Policy. – Illinois, Boston, London. 1991.

11. Kindleberger Ch. P. International Economics. – Illinois: R.D. Irwin, Inc., 1973.

2.

2.1.

XVI–XVIII

(world trade, international trade, world commerce) –

() – () , ,

18,0% 6,0%,

41,0%

6,9%,

- 3,3%,

- 2,8%,

- 9,3%,

- 2,7%.

«

»,

-

(

),

(

).

(

)

«

».

».

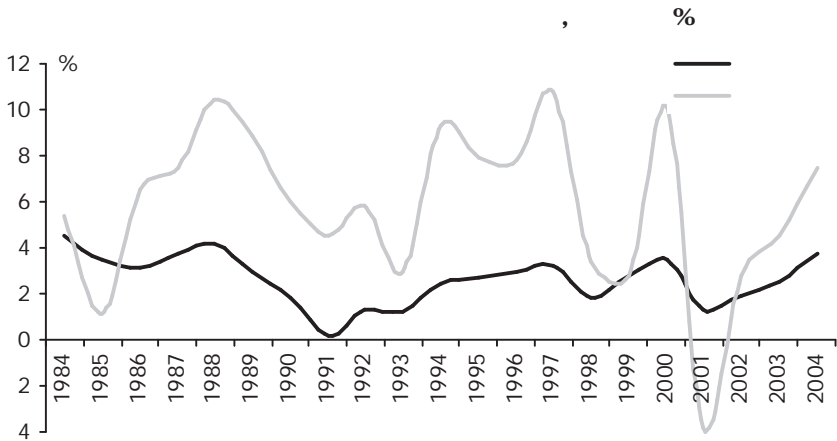
/ () ()
().
117%, 100%, -
(, ,
)
, , ,
11%.
, ,
500 . ,
« » -
« »
, , ,

2.2.

XVIII XIX ,
(. . 2.1),

« »
 50
 6%, 60 – 8,2%. 1970 1990 9%,
 90 6%, 2001 . (4%). 2002 .

2.1.



: 2004 –
 : «WTO Report on Trade Development», «Statistical Yearbook»
 «Trade and Development Report (UNCTAD)»

1965 . 172,0
 . ., 1970 . – 193,4 . ., 1980 . – 1,9 . .,
 1990 . – 3,3 . ., 7
 . (2000 . 6,4 . .
 1,4 . . –)

2003 .
 7,3 . ., 1,8

Ford 1994 .

700

« »

2
10

930

62

10

30% —

99%

90

70 80%.

2.3.

XV

XV

«

»,

()

().

»,

«

(

).

XV

—

«
» (1776).

:«

»,
,
».
,
,
.
«
» (1817 .)
,
.
«...
,
».
.
,
,
.
,
?
20-30
30 XIX
,
,
.
,
,
,
,
,
,
,
.
,
,
.
-

50

60

;

,

.

!

,

,

,

.

.

,

,

,

,

.

,

,

,

.

1966 .

60

,

,

,

.

,

.

,

,

,

.

,

,

,

,

.

,

.

,

:

,

5)

2.4.

2.1.

2.1.

	- ; - ;
,	-); (- ()
	- ; - ; - ;

(50%)

«

».

20 40%.

70 140.

, 2-10%

McDonald's

30-50%

2.5.

() .

1980 .

2.2.

2.2.

	2 5%.
	(2 5).
	(,1 4%).

« », 1994. . 24 39. « ».

XVI

15–20%.

90%.

()

3 12

, — , , .
 (, .
) , , .
 , , , .
 :
 , ; ;
 ; ;
 (,),
 , .
 / (. 2.3).)—
 , .
 / .
 , .
 — , .
 — , .
 .
 , .
 , .

«Monthly Bulletin of Statistics», «Statistical Yearbook»
«Yearbook of International Trade Statistics»; ()
) – «Monthly Bulletin of

/

50%

- ;
- « » ;
- ;
- ;
- ;
- ;
- ;

() ,

() - , , .

/ (,) .

() , () ()

) . , ,

70

- « »

() , ,

, « » .

200

, « » ,

2.8.

1.
2.
3. /

(International Chamber of
Commerce, ICC) –
130 1919
–
– (.)
– INCOTERMS;
– UCP 500;
; ;
, , , , ,)

15-30

(United Nations Conference on Trade and Development, UNCTAD)

190 30 1964

70

—
—
—
—
—
—

4

1994

4

11

(

. 2.5).

on Tariffs and Trade, GATT)

(The General Agreement

1947

1 1948

23 , 1994

(),

118

			/
1.	1964		,
2.	1968		,
3.	1972		,
4.	1976		
5.	1979		
6.	1983		,
7.	1987		,
8.	1992		,
9.	1996		,
10.	2000		,
11.	2004		,

2.9.

, , ,
, , . ,
, , 1991 . ,
, , , ,
:
— ;
— ;
— ;
— ;
— . , 90%,
190.
0,5%,
1996 1997 ,
1993-94 . 2000 .
, 2005 .
70,4 . ., 14%

2004 . 5%
 34,3 . , - 24,6% 36,1
 . (. 2.6).

2.6.

1994 2005

1994	13894	16469	2575
1995	14244	16946	2702
1996	15547	19843	4496
1997	15418	19623	4205
1998	13699	16283	2584
1999	13189	12945	+244
2000	15722	14943	+779
2001	16265	15775	+490
2002	17957	16977	+980
2003	23080	23020	+59
2004	32672	28996	+3676
2005	34287	36141	1854

: Ukrainian Economic Trends, April 2001, UEPLAC;
 , 1998 2006.

(40%),

2005 .,

		%		%
	34287	100	36141	100
	1292	3,8	1455	4,0
	4708	13,7	11568	32,0
	3345	9,8	10662	29,5
	2990	8,7	3098	8,6
	914	2,7	1406	3,9
	14047	41,0	2469	6,8
	2842	8,3	6342	17,6
	1656	4,8	3220	8,9
	5838	17,0	6583	18,2

: , 2006 .

(30%),

50%

50%

2002 . 72,5%

; 7,8% -

; 3,6% -

1994 .

. ,
1996
(,)
. / .
, 1996 ,
. ,
. ,
. ,
. ,
:
, ? ,
,
,
,
:
;
;
,
;
;
;
;
;
;

—

;

—

,

,

,

,

—

,

,

,

,

.

1.

?

2.

?

3.

,

,

?

4.

?

5.

?

6.

?

7.

?

8.

9.

?

10.

?

11.

?

12.

.

13.

?

1. - : , 1994.
2. / 18.02.2004.
3. . . . - .:
4. , 2003. :
1997. . - .:
5. - : , 1998.
6. : / . . . - .:
- 1992.
7. /
8. - .: , 1990.
9. . . . - .:
- 2000.
10. Report on Trade Development, WTO, 2002.
11. Ukrainian Economic Trends, April 2001.
12. World Trade Report 2004. Exploring the Linkage Between the Domestic Policy Environment and International Trade, WTO, 2004.

3.

3.1.

: , ,

2003 . 8,2 . , 1980 .

0,5 1,5 . . ,

, , , .

.

,

,

.

,

,

,

.

,

,

,

68 . . , 1980 – 2,5 . . , 2003 . . ,
 8,2 . . ,
 ,
 . 30%.

1987 2000 .
 121 . . 1,3 . . .
 , , ,
 , –

1,5–2 . . ,
 15–20 . . .
 , ,
 50–60 , ,
 () ,

() ,
 « ».
 (, ,)
 , ,
 ,
 , 1914 .
 40 . ,

50-60

, 1960 90%

500
Ford Motors

40%

35%.

2003

88%

1990

(),

1990 2004 . ,
5-10%,
2%.

1997-2003 . ,
6,2 . . ,
100 . .

60

1999 2002 . ,
70%
, 20%
—

1980

,

.

,

,

,

,

.

1960

70%

,

« »

,

.

,

.

,

.

,

.

,

1 5 . . .

,

,

,

.

3.2.

« »,

.

.

10%,

10%

» (1997 .)

10-15%

10%

- 20%,
20 50%,

50%,

- 25%,
- 80%.

3.1). (2004 .
8,9 . . 1986 2000 .
3

3.1.

	1985	1990	1995	2000	2004
,	56,8	203,8	331,1	1271,0	648,1
	43,1	169,8	203,5	1005,0	380,0
,	13,7	33,7	113,3	240,2	233,2
	0,02	0,3	14,3	25,4	34,9
,	56,7	222,1	355,3	1150,5	730,2
	52,5	204,3	305,8	1046,0	637,4
,	4,2	17,8	49,0	99,5	83,2
			0,5	4,0	9,7

: UNCTAD World Investment Report 1999, New York, Geneva 1999. UNCTAD World Investment Report 2005, New York, Geneva 2005.

90%

60%

2003 . , , , .

, , . , , ,

, .

, , , ,

90 .

acquisitions, M&A). (mergers and

1 . . . , 1991 . 100 .

. , 1995 2000 .

140%.

()— ,

, ' .

« » « »

, . ,

, ' .

, , ,

— ' ,

, ' .

, , ,

, , ,

, , ,

XX-XXI

8 10

Citicorp Travelers
Group, AOL Time Warner, Daimler Benz Chrysler Corp.

3.2.

3.2.

(1998 2004 .)

			(.)	
1.	Vodafone Air Touch	Mannesmann	202,8	2000
2.	Royal Dutch Petroleum	Shell Transport & Trading	74,3	2004
3.	Vodafone Group	Air Touch Communication	60,3	1999
4.	British Petroleum	Amoco	48,2	1998
5.	France Telecom	Orange Mannesmann	46,0	2000
6.	Daimler Benz	Chrysler	40,5	1998
7.	Vivendi	Seagram	40,4	2000

: : , 2002, . 325; SDC Platinum, Thomson Financial 2005.

	1987		1990		2000		2004	
	137	121	239	187	1191	1305	664	1074
	127	134	206	189	1301	1561	549	1819
	*							
	134	123	228	170	1091	1209	603	894
	113	125	175	155	1053	1460	299	1649
	3	2	10	17	100	94	61	180
	14	1	32	20	248	87	250	170
		1		0		2		/
		8		14		14		/

:* - 2004 .
; / -

: IMF Balance of Payments Statistics Yearbook, Washington, 2001; Global Financial Stability Report, IMF, Sept. 2005.

55%

4-5

1950

5%.

2015 175 55 , ,

18,5 240 , 2003 ,

- 2,3 ;

- 3,4 ;

– 1,4 . . . ;
– 1,5 . . .

99 , 11,2 . . . 37 .

55 7,3 . . . ,

200

4 . . .

2003 .

356 ' .

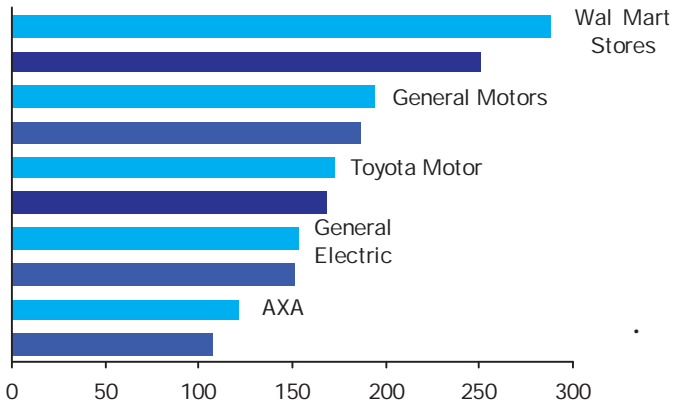
()

XVII

XIX

(60 « » ').

80–90%. Nestle, ABB, British American Tobacco 2001 . Rio Tinto, 98%. 95%, 50% 60% ; 80% , « » . 90% ; 85% – ; 80% – ; 75% – . (. 3.1). 3.1.



: World Development Indicators Database, World Bank, August 2005; The World's Largest Corporations, Fortune Global 500, 2005.

500–700

2–3

2001 . : Wal
Mart Stores, Exxon Mobil, General Motors, BP, Ford Motor .

— ;

— ;

— , ;

— (,);

— ;

— ;

— ;

— , , ,

— , , ,

— , , ,

— () —

« », — ,

— ,

— ,

20–30%

500

— ,

— ,

)

,

.

,

,

,

,

.

.

,

.

,

,

,

,

.

,

.

,

,

.

,

.

,

.

,

,

(

,

).

,

,

.

:

—

:

;

— ' : ,

— , , ;

— :

— , ;

— : ;

— : .

— , :

— ;

— ; ,

— ; (

— ,) , ,

— ; ,

— .

— .

— ;

— ;

— ;

— ;

— .

60

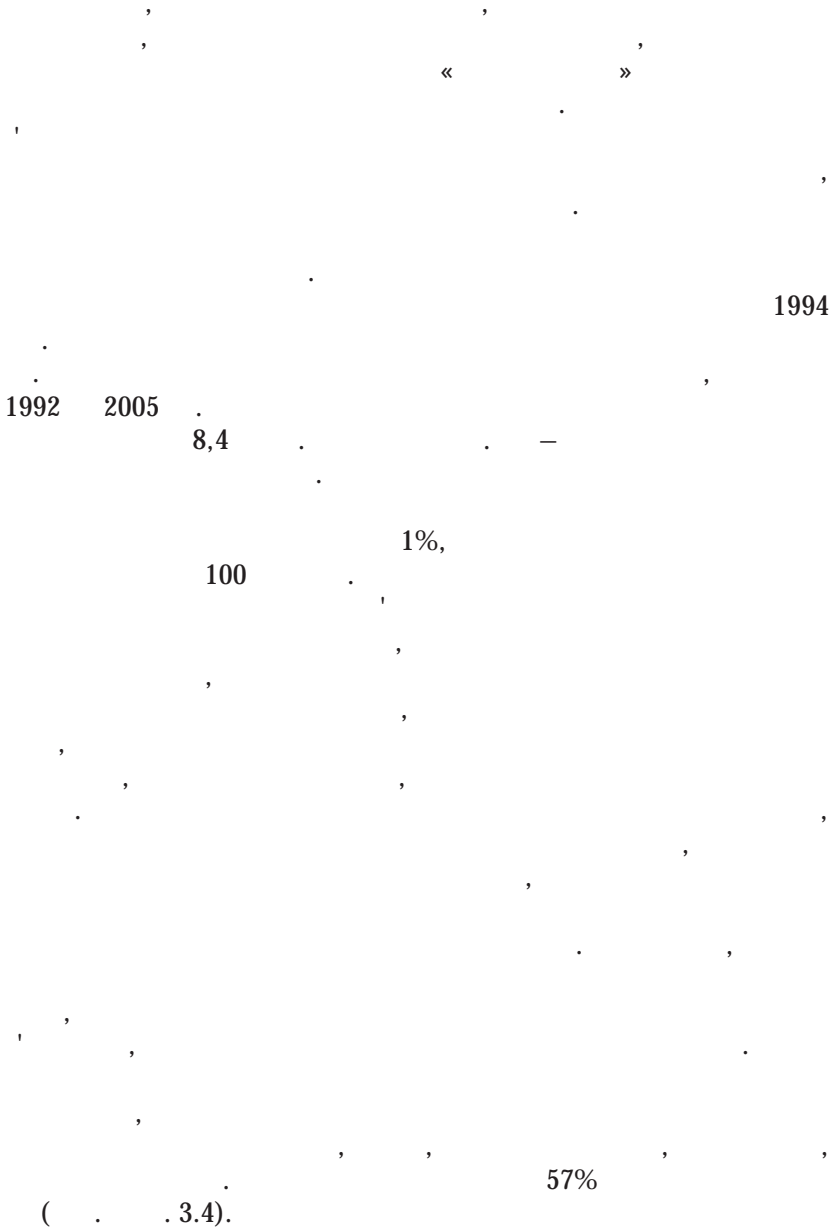
-
-
-
-
-

(5).

:

90

1970



40%

30% (. . 3.6).

3.6.

	1.01.1995		1.01.1998		1.01.2001		1.01.2005	
	.	%	.	%	.	%	.	%
	135,0	27,9	821,7	39,8	1649,9	42,7	3195,6	38,2
	43,4	9,0	153,8	7,5	186	4,8	778,6	9,3
	59,6	12,3	126,2	6,1	207,6	5,4	507,3	6,1
	60,7	12,6	111,8	5,4	305,3	7,9	493,6	5,9
	8,4	1,7	50	2,4	221	5,7	489,6	5,9
	3,4	0,7	9,2	0,4	8,9	0,2	24,4	0,3
	8,7	1,8	20,7	1,0	21,4	0,6	37,2	0,4
	4,6	1,0	11,3	0,5	15,6	0,4	66,5	0,8
	2,2	0,6	38,0	1,8	27,9	0,7	71,5	0,8
	0,4	0,1	12,5	0,6	22,6	0,6	65,8	0,8
	483,5	100,0	2063,6	100,0	3865,5	100,0	8353,9	100,0

25% 1995 . 32% 2004 ., — 3%
 6%. ,

13% 6%, — 12% 6%,

2001 . 1% .
 , 2003 .

()

2005

() (),

2005

11 , 9

600 . . —), 2,1 . . (760
 , , 6,7 . .
 , « », « », « » ,

2004

270 . .

() .

» 1996

» 2000

-
1. ?
 2. ?
 3. ?
 4. ?
 5. ?
 6. ?
 7. ?
 8. ?
 9. ?
 10. ?
 11. ?
 12. ?
 13. ?

1. , 1998.
- 2.
3. , 2002.
4. : 2 , 1997.

5. , 1992.
6. / - . : , 2001.
7. :
8. / - . : , 1997.
9. - . : , 2003.
9. - . : , 1999.
10. IMF Balance of Payments Statistics Yearbook, Washington, 2001
11. Kanter R. Collaborative Advantage. Boston, 1994.
12. The World's Largest Corporations, Fortune Global 500, 2002.
13. World Development Indicators Database, World Bank, August 2002.
14. World Investment Report 2004, UNCTAD, New York, Geneva 2004

' ,

— ' : ,

— ; ,

— ;

— , .

(() ,

), . , ,

— . , :

— ; 50

— ;

— ;

— ; ,

— , ;

— , ;

— , ;

(2-7)

1.

:

(10-15)

), ((' ,)². -

cy) - (eurocurren

1 - (,) ()

2 , - 7 .

10 : 12 ; 100 500 . . . ,
 (LIBOR –
 , SIBOR –
 , « » (*prime rate*)¹.
 .
 1) (.
 « » (*stand by*)² ().
 6, 9, 12 , , 3,
 , :
 ,
 ,
 .
 – 2 30 40
 ,
 70
 :
 4,7 . . 1970 . 76 . . 1980 .
 1990 . 1465,7 . .
 3 8 ;

1

² *Stand by* – , « » – ,

(spread)¹ (0,5 2,5%),

:

;

;

,

,

«

»,

1993

(18)

1-2

BondsInAsia, Asiabondportal):

1997 .

,

—
11

1

(bid)

(offer)

, , 2000 .
 70; 40%
 ;
 SAR, DebtDomain
 (, 1000
 50000 . , 1500 .
 1500 . ,
).

4.3.

, ,
 (leasing, leas –) –
 ,
 . ,
 . ,
 ;
 (3 7);
 .
 – ,
 .
 (1), (3)
 (3),
 . ,
 .

... , - () ().

... ;

... :

... « » () , « » () , () , () .

... , ' , ') , () , () .

... , ' , ' : , : , (. 4.1) .

... - .

' , ' ,

4.1.

	<i>1988</i>	<i>1990</i>	<i>2000</i>
	32	32	32
	20	20	15
	33	25	20
	26	28	6
	27	15	14
	19	28	22
	10	10	13
	13	16	23
	6	9	12
		8	12

: Lease Europe Repot, 2001.

(factoring, factor –) –

1.
60

70–90%

10–30%

2–4%

(0,5–2%

)

« forfait» –

1

()

()

(
 - 6 - 250 . .),
 1 . 5-7 ,

), (,
) - « ».
 ()

« »,

:

(*recourse*)².

¹ () -
²

4.4.

(,).

1950

1 ;

(,) .

，
，
，
，
1914—1945 .
：
，
—
，
.
(1945—1971).
1960 .
，
.
1960—1990
，
，
，
1990
，
，
：
，
—
，
，
，

1990 (1985), « » 1999–2002 4,7 3,0%, 2,2 3,4%). « (off shore)¹.

1 « »

4.5.

()

:

50,5%

, 30,3 %

, 7,3%

2001 .

30

3-5

25 .

(,) .
- 24

3-10

. ,
 .
 (75%),
 ,
 ,
 - (interest arbitrage)¹,
 ,
 .
 « »
 (), *FLIP FLOP* (
),
 (),
 ,
 (,²
).

; « » ,
 (,
).
 (,
).

¹ -

² (warrant) -

— ,

:

;

— 20 30 .

,

(. *underwriting*) —

:

— ,

— ,

(MOODY Investor Service, Standard and Poor's),

(*Yankee Bonds*),

*(option)*¹

*(swap)*².

()

(financial derivatives) –

(2000 . – 7,9 . .),

1990
2 . .

1997–2000
853

:
5
2000 .

(2000 .
29%

). , , 85%
2000 . «
»

60%.

, 2002 .

1 – ()

2 –

(*Paris Club*),

(
1990 – 1956 .).

(*London Club*) –

(**International Monetary**

Fund, IMF)

(1944 ., 1 1947 .)
1959 . 49 , 1970 . – 116, 1992 . –
157, – 182 .

— , .
(),
 . — ,
(
)
 : — (25% ,
, —). 70% 85% (
, —).
,
 .
 .
 .
 1960 , ' , 1982 .
 60%
,
 .
 —
,
 .
 1990 ,
 « » «
 »
,
,
 .

:

(World Bank Group).

: () –
(),
(),
().

(International Bank for Reconstruction and Development, IBRD), 1944 ., –

(International Finance Corporation, IFC) 1956 .

74 .

Bank for Reconstruction and Development, EBRD), (European
29 1990 ..

60

4.8.

4.2.

	1997	1998	1999	2000	2001	2002	2003	2004	2005
	423,7	296,4	250,3	242,9	178,0	202,5	269,3	453,6	394,5
	261,6	183,7	187,9	183,8	176,8	166,0	175,3	242,1	250,9
	20,0	7,0	10,0	8,7	9,0	8,3	5,1	8,3	11,7
	241,6	176,7	177,9	175,1	167,8	157,7	170,2	233,8	239,1
	162,1	112,7	62,4	59,0	1,2	36,5	94,0	211,5	143,6
	13,7	51,2	31,9	-9,3	20,2	19,3	3,2	10,4	3,5
	3,3	14,0	-2,4	-10,9	19,0	13,4	1,7	-14,7	-
	10,2	6,9	-17,6	-4,2	-6,6	-3,7	29,9	54,5	65,1
	138,1	54,5	48,1	72,6	-12,3	20,9	60,9	146,6	75,0
	681,3	559,0	546,3	553,9	495,6	533,4	615,3	792,3	744,1
	419,7	375,3	358,5	370,1	318,8	367,4	440,0	550,3	493,2

*

: World Economic Outlook Public Debt in Emerging Markets / WORLD ECONOMIC AND FINANCIAL SURVEYS. – September 2005. – International Monetary Fund, Statistical Appendix, pp. 256 // <http://www.imf.org/external/pubs/>

(external debt) –

1970

1980

(. . 4. 3).

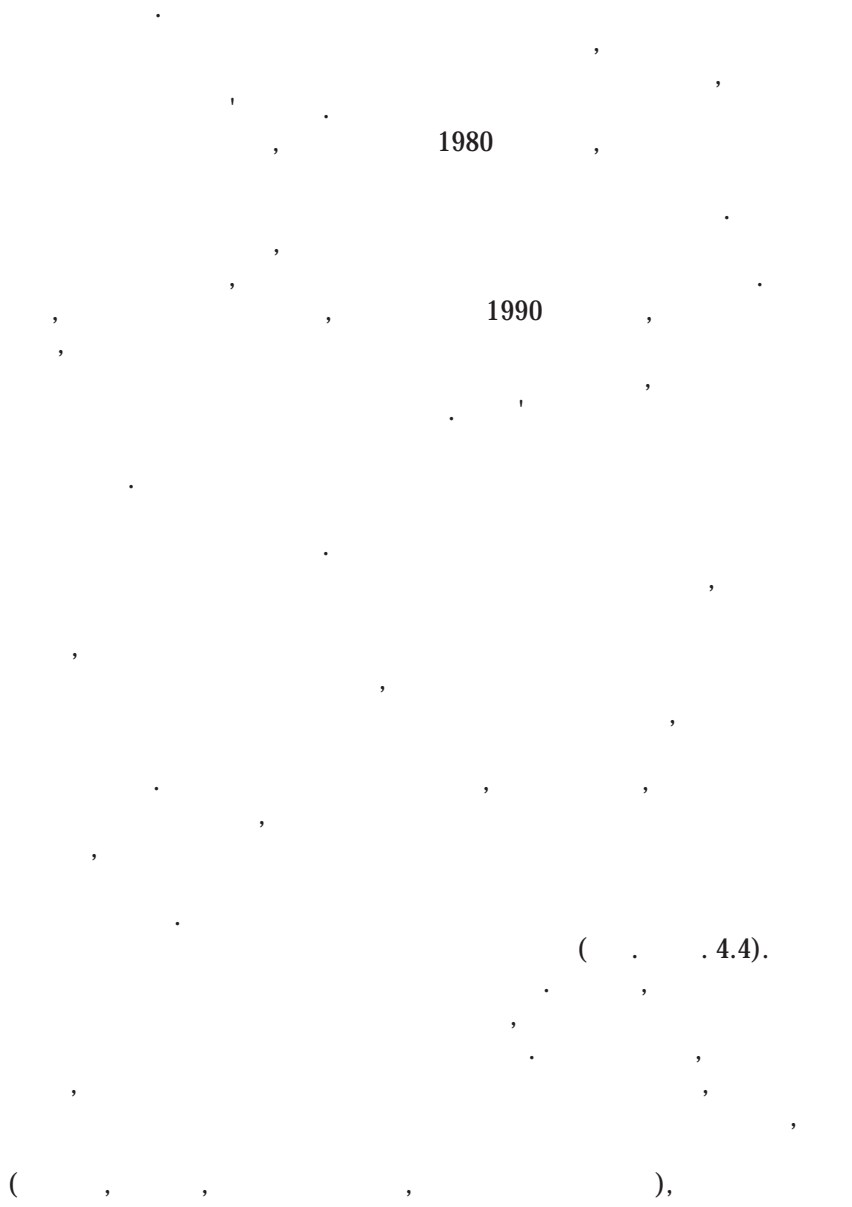
4.3.

1997 2005

	1997	1998	1999	2000	2001	2002	2003	2004	2005
	2343,	2549,	2590,	2511,	2536,	2605,	2836,	3035,	3181,
	284,4	283,2	280,8	269,9	258,5	263,3	283,8	293,2	285,8
	235,9	269,7	286,6	309,5	315,0	368,8	459,3	544,3	580,9
	199,1	222,8	218,9	198,9	194,0	199,2	238,9	279,7	292,8
	659,6	695,9	693,0	656,7	663,8	665,1	696,7	746,0	834,0
	267,0	292,6	304,2	304,4	307,3	314,4	324,7	340,8	345,1
	697,1	785,1	807,0	772,3	797,6	794,4	832,9	831,3	842,4

: World Economic Outlook Public Debt in Emerging Markets / WORLD ECONOMIC AND FINANCIAL SURVEYS. – September 2005. – International Monetary Fund, Statistical Appendix, pp.266 // <http://www.imf.org/external/pubs/>

(1980)



4.4.

(%, 1999 2001 .)

	(EDT/XGS)	%	%	%	%	%
	375	409	50	55	67	30
	327	139	59	25	38	11
	337	354	43	45	81	24
	205	198	99	96	23	9
	89	97	29	32	27	7
	114	120	67	71	17	7
	129	123	39	37	32	5
	79	77	56	55	19	5
	207	209	65	66	40	11
	66	59	39	35	12	3

: World Economic Outlook Public Debt in Emerging Markets / WORLD ECONOMIC AND FINANCIAL SURVEYS.– September 2003. – International Monetary Fund, Statistical Appendix, pp.241 // <http://www.imf.org/external/pubs/>

15 — 1992 . »).

2003 . , 1993–2003

2003 . 1,4 . . . 1993

240 . . (10%) .

(1994 .),

1994 ., (« » 9) .

, 42,1 (12,1 . . . , 7,8 . . . 600

1). (1995–1997 .) –

, 1998 ., () .

1994 .

() 665,0 . . .

1990–1992 .

¹ 1992 .

997,3 . . , 1998–1999 . – 37,5% 1372,0

371 . . . 26 1994 .

7 1995 . 1960 –

« » 10 1996 . (877)

25 1997 . (542). (2200)

4) 1998

.

.

.

.

.

.

.

.

.

.

.

.

.

.

.

.

.

.

.

.

.

.

.

.

.

.

.

.

.

.

.

.

.

.

.

(. . . .) 250

2001

.

.

.

.

.

.

.

.

.

.

(2–3

, ,
.
3-4
1,3 . ,
- . ,
, , -
- , -
(120 . .),
;
,
,
(),
1998 .
2000-2001 .
, 99,9%
1133,331
580 . . 12
18
2002 .
:
(1999 - 37,1%, 2000 - 25,5%,
2001 - 20,7%, 2002 - 19,1%, 2003 - 17,3%).

12,8% (1999 .) 4,3% (2003 .) (

50–60%).

www.minfin.gov.ua.

10 15%

- 1.
- 2.
- 3.
- 4.
- 5.
- 6.
- 7.
- 8.
- 9.
- 10.

-
1. . – 2003. – 36. – .10 14; i .
// . – 2004. – 1.
 2. . . / – .: . , 2000. – . :
:
 3. : / . . . – 2 . , .
 4. . – .: , 2000.
: / . .
. . . – .: , 2000.
 5. Developments and trends in Mature Capital Markets // International Capital Markets Developments, Prospects, and Key Policy Issues, WORLD ECONOMIC AND FINANCIAL SURVEYS. – August 2001. – pp. 1 39. – Available from: <<http://www.imf.org/external/pubs>>.
 6. ECB Monthly Bulletin, January 2004, pp. 1 176.
 7. G. Corsetti, B. Guimaraes, N. Roubini. International lending of last resort and moral hazard: a model of IMF's catalytic finance // NBER Working Paper Series WP 10125. – December 2003. – pp. 1 51. – Available from: <<http://www.nber.org/papers/w10125>>.
 8. M. Feldstein. Aspects of Global economic integration: outlook for the future, NBER WP 7899. – pp. 1 13.
 9. M. Obstfeld, A. M. Taylor. Globalization and Capital Markets // NBER Working Paper series, WP 8846. – .1 66. – Available from: <<http://www.nber.org/papers/w8846>>.

;

(, ;

); (;

) , , ;

.

(, ,) , ,

.

5.2. ,

.

,

,

,

.

,

,

,

.

XIX . XV – XVI « » « »

.

–

.

2. . 7%
, 75% (26 .),
:
, 22% .
, 12% .

3. 4 .
, : - 95%;
- 48%; - 46%; 40%. - 37%.

4. 7-8,5 .

5. 100 .

6. .

7. .

8. .

90

« »

1990

()

().

45

1999

40-50

31

1998

« »

70

60

20–33 .

1945 , , ,

, : 1945 1973 ; 1974 – .

1945–1973 :

— , 1970 600 .

, 140 . , 90 .

, , 1946 1959 350

;

— « » («*guestworker system*»), :

) (,

;

, — , ,

, . : 1956 —

95 . 1966 — 1 . 300 . ; 1973 — 2 . 600 . .

. , 1950 1970 ,

. 3 . 339 ., 1 . 573 . 3 . 968 . 2 . 128

. 983 . 279

«

— » 1973 ;

;

;

— , ;

— , 70

— ,

— **70** , 1973 (« »)

— , :

— ;

— ;

— ;

— , 1956

— , 1968 —

— .90

— , ;

— ,

— , 90

— ;

— ,

— 10

— 70 .

2004

38,5

46

5.3.

5.1.

80 XX
(7
90 XX 1
: - 7-8; - 7-7,5; -
4-5; - 4-4,5; - 3-4; - 3-4; - 2,5.

1.	1.
2.	2.
3.	3.
4.	4.
5.	5.
6.	6.
()	6.
7.	7.
8.	8.
	— " "

2.

3.

() ,

4. .
- , , .
- , , .
- (
-)
- /
5. .
- ,
- .
- (3-5
-).
- 1, () .
6. :
- (, ,
- ,);
- (20 40);
- (,
-).
7. .
- ,
- (, , ') .

XVIII

«

».

1995
 ;
 : 70 71% –
 ;
 19 20% –
 (Employment Based
 Immigrants); 9 11% –
 ;
 «
 1994 140
 ;
 – (28,6%) – : I –
 ;
 ; II –
 , III –
 ()
 ;
 – (28,6%) –
 ;
 – (38,6%) –
 2
 ;
 « »
 « »
 ;
 – (7,1%) –
 ;

— ' (7,1%) — 1 . . , :7
;3 500 . .
3 .
1968 , 52 , , ,
() .
worker system». «*guest*
(1955 .)
(1995 .). 1
1995
(International Labor Organization, ILO), 170

), (

,) ,

(- « »)

11 : - 4 . 300 .;

- 2 ; - 900 .; - 800 .; -

600 .; - 400 .; -

300 .; - 150 .; - 100 .;

35 .; - 40 .; - 5

.

.

3-10 . (, ,

5-6).

,

20 .

.

80

,

«

»

.

(30-40 100-120),

1991-1995 .

90

«*prêt à tout*», « 2004 (46182), (6)», (4), (3).

200 ,500 .- , 300 .- 150 .- 90% (70-80%). 20-45 , 80%

— () ;

— ;

— ;

— ;

2.

3.

4.

1944 .

— .

60 .

1992 .

1996 . « » (1993 .)

5

3 . : 2001 . — 2961; 2002 . — 2983; 2003 . — 2966; 2004 . — 2877; 2005 . — 2459.

; 2005 .,

71,5 %.

5.

—

,
,
, , , , , .
.
(
) ,
,

6. ,
.
:
;
,

7. ,
.
(
) ,
(
) ,
.
,
.
,
,
.
.

(2005).

— : «
» (1949 .) «

1. « » «
2. ».
3. .
4. ?
5. .
6. ?
7. ?
8. .
9. ?
10. ?
11. ?

1. / . . :
 . - .: , 1999. - . 368;
 . - . 181 200;
 . - . 198 200.
2. . . : / . . , . .
 , . . . - .: , 1999. - . 431.
 . - . 56 66.
3. . .
4. // . - 2002. - 4. - . 108 115.
 : , : / .
 . . . - .: , 1999. ,
 , . - . 99 113.

-
5. „ . . – 2003. – 2. – .140
 //
 - 145.
 6. „ . : :
 // :
 . – 2004. – 8. – .36 40.
 7. . . //
 . – 2004. 2. .71 78.
 8. . . :
 (.) // . . – 2003.
– 4. – .64 72.
 9. . .« » . – 2001. – 10. – .25 26.
 //
 10. . . //
 . – 1999. – 3. – .56 65.
 11.
 //
 . – 2003. – 1. – .475 483.
 12.
 // . . – 2000. – 4. –
.96 98.
 13.
 // : . – 2002. – 1. – .
42 46.
 14.
 // . – 2004. – 6. – .13 17.
 15.
 // : . – 1999. 5 (86). – .
17 25.
 16.
 // . – 2005. – 1. – .82 85.
 17.
 // . – 2002. – 6. –
.82 83.
 18.
 // . . – 2004. – 11. – .132 136.

-
19. . « » //
20. . – 2002. – 11. – . 108 121.
21. // . – 2002. – 4.
- 2004 . – .
- . 196 197.

6.

6.1.

,
.
, ' (, ') ,
, ' .
, ' :
, ' ,
, ' .
, ' (,) ,
, ' (,) (,) .
()

«

»

,

(

,

).

,

,

,

,

,

,

,

,

,

,

,

,

.

,

,

.

.

,

,

,

,

.

.

.

(*urrency system*) –

,

.

,

.

1.	1.
2.	2.
3.	3.
4.	4.
5.	5.
6.	6.
7.	7.
8.	8.
9.	9.
10.	10.

().

1960 . 1970

(,

(

(1976–

1978),

(¹

(*Special Drawing Rights –*),

(*European currency unit*).

1999–2002 .

(– , –

, 1994 .–

).

–

,

:

– 44%,

1

– «

».

(, . *euro, euros* – , *euri* –) – 31%,
– 14%, – 11%.

1999 . ,
(25%).

() , () ,

),

.

,

.

,

.

.

()

,

2002–2004 ,

.

'

(,

, «*Treasury Bills*»).

—

.

« »

.

,

.

« »,

,

.

.

.

,

,

(,

).

2.

3.

4.

5.

()

70%.

(,

—)).

:

$$RER = E \frac{P_f}{P_d}, \quad REER = \frac{\sum_{i=1}^{10} (E \cdot P_f)^{w_i}}{P_d}, \quad (6.1)$$

: $RER -$
 $REER -$
 — ; ();
 — ()
 :
);
 d f^- ();
 w_j^- .

1.

, ;
 ;
 (,) . ,
 ()
).
 :

1995 .

() .

PPP – (purchasing power parity),

()

()

()

The Economist,
(The Economist's Big Mac index).

2004 . 1,23

2,8 . 56%.

24%

7,75 . – 12%

5,31 . . 1,32 .
14,8

(14,8/2,8×5,31),
47,33%.

(,)

-
- A. (floating corner):**
- 1) (free floating);
 - 2) (managed floating).
- B. (intermediate regimes):**
- 3) (band);
 - 4) (crawling peg);
 - 5) (basket peg);
 - 6) (adjustable peg).
- C. (firm fixed corner):**
- 7) (currency board);
 - 8) () (dollarization or euroization);
 - 9) (monetary union).

, ()
 , () .
 , «
 », ,
 , ;
 , — ;
 , — ;
 « » —
 (*Bergsten-*
Williamson zone), (*horizontal band*)
(Krugman target).
 ± 1% (*forward crawling*
 » «

bands and backward looking crawling bands).

();

(),

/

±2% 3). (, ,

forward crawling pegs and backward looking crawling pegs)

(,) ,

() ,

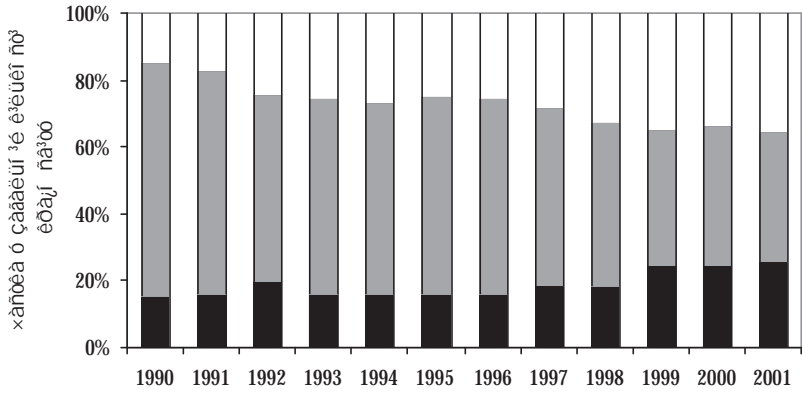
; (« » , ,);

1999 .

2001 ., 48 :12 , 36 – (8 « » , 20 , 8). 98 (29 , 10 – ' ' « » , 16 – , 43 ') . 40 (9 , 31 ,) . , 36 , 98 – , 31 (. 6.1). 1992– 2002 , 1992 . 1993 . :

() . , (, , ,

Ääi ëpöy ðææi ðä äæpöi èò èóðñä



Äi ðñðèà i ðèä'ýçèà
 Äi ðñðèà i ðèä'ýçèà
 Äi ðñðèà i ðèä'ýçèà

: Bubula A., Otker Robe I. The evolution of Exchange Rate Regimes Since 1990: Evidence from De Facto policies // IMF Working Paper WP/02/155. September 2002. pp.16 17.

),
 1993 . 1994 .
 5,3 4,2 ,) . 1 1994 .
 «
 », 1997 . —
 1,8–2,25 ./ .

() .

1998 .
2,5–3,5 . / . ,

1999 . (3,4–4,6 . / .) .

19 1999 .
:

1999 .

21.02.2000 . « 2000 . (2000) .

6.2.

(gold standard)

XVIII –

1895 1897 . 1867 .

- ;
- ;
- ;
- .

1922 .

30 ,

«

» (

1929–1933 .)

:

(1931 .),

(1933 .),

(1936 .)

100%. 1937 .
74%, 230%.

1937 .

– 41%,

– 60%,

: 1929 .

–
122%,

1944 .

()

()

1970 .

:

· ,
· ,
· () 1976 . ,
· 1978 . :
— · () ,
· () ,
· , ,
· , ,
· , ,
· , ;
— () ;
· : « —
· ».
· ,
· ,
· () ;
—), ,
· ,

. ,
 . ' ,
 . , , ;
 — , , , —
 (), , —
 ().
 . ,
 , — .
 :
 . — .
 :
 — () ,
 (1848–1927), (1861–1926),
 (1871–1909);
 — — , (1865–1927), (1857–1867), (1872–1931)).
 ,

Monetary System, EMS)

(European

1970 .

15

« »¹,

»

(« »)

« » —

1972 .

24

1,125%

±2,25%².

1 . —

2 19 1973 ..

1990 . – 1993 .) (

(1994–1998 .) ,

1998 .
(European Central Bank, ECB),
1999 .

(1999–2002 .)

11 (12 – 1 1999 .
1 2001 .)

1 2002 .

(, , , , , ,)
, 1 2002 .

500), 8 – 7 (5, 10, 20, 50, 100, 200
1 2). 500 (1, 2, 5, 10, 20, 50 ;
– 100 4 (200,

500, 1000

).

— 6

12

Luycx).

4.

L,

(Luc

1993

,
:
- ;
- ;
- ;
- ;
- ;

Central Banks, ESCB), (European System of

():
1, 2%
- 4,5%
2-2,5%

0,5-1%.
-

1 ()
77
- 8,8%, - 9,0%, - 36,3%.
- 13,4%, - 32,5%

6.3.

(currency market) –

Bank), (Union Bank of Switzerland), (Mitsubishi Bank) (100–500), 1 10

(Citibank), (Deutsche Bank), (Chase Manhattan Bank), (Dresdner Bank), (Sumitomo Bank),

(57%), (32%), 11%

().

«
Lynch Pierce & Smith), «
(Goldman Sachs), «
» (*Merrill*
» (*E. F. Hutton*), «
» (*Morgan Stanley*).

()
1.

2.
()

1990 ;
(- , -) .

1 (currency arbitrage) –

2

(Society
for Worldwide Interbank Financial Telecommunication, SWIFT)

(Reuters Dealing)

24

20

4:00
(13:00),
11:30 12:30
— 15.00 10.00
1990 («Reuters
Dealing 2000», «Telereuter», «Tenfore»)

2000 1 (Reuters Dealing 2000 1)
3000 (3000 Spot Dealing Matching system).
EBS Spot Dealing System,

2002 . CLS Bank

International (CLS),

65

CLS

(payment-versus-payment basic).

CLS

90%.

(foreign exchange) –

()

(Foreign Exchange Operations, Forex FX).

1 (. to hedge –) –

— ;

— , 1 (today
tod), (tomorrow tom) « » (spot).

« »).

() « »,

« »,

« »,

50% « »

— () ;

1 (value date) –

— ()

— ; ' : , ' .

« ».

— , ' , c

(currency quotation) —

().

5,05 USD/UA 5,05 1 .

FOREX

() (ask (offer))

rate, AR(OR)) (bid rate, BR).

ask (offer). bid

bid ask (offer) AR BR.

(spread).

(), (—).

« ».

()

$$= \frac{1}{\quad}$$

FOREX

(cross rates) –

(currency transactions) –

1880

EURIBOR

LIBOR).

LIBOR

$$F = \frac{1 + R_d \frac{t}{360}}{1 + R_f \frac{t}{360}}, \quad (6.2)$$

: $F -$
 $R_d - R_f -$

$t -$

:

$$F_{\pm} = \frac{C \cdot (R_d - R_f) \cdot t}{360 \cdot 100}, \quad (6.3)$$

: $F_{\pm} -$

$R_d - R_f -$

$t -$

6.2).

1972

«
» (*call*) –
«
» (*put*) –
«
» (*strike price*).
«
»
«
»

), (

(,)

80

(currency swap) –

« »

(,),

()

1993 .
5 «

»,

40

1999 .

—

—

—

«

—

—

—

—

»,

«

»,

«

»

44

:

,

,

;

,

;

，
，
，
。
(1994 .): 1993 .
； 1994 .
。
1994 .
1995 .
—
，
— 10%
：
，
。
1997 ., 0,3%. 1996—
：
；

' ; ;

1998 .

(

);

35%

2000 .

(

)

;

«

»,

1993

«

»

1998–1999

2002–2004

100%

2004

2004

2004 .

462 29 2004 .

1,5%

2%.

() ,

5,4134 ./ . .

421 3 2004 .

«

»

2004 . «

499 20

»

2005 .

2005 .

2005 . 5,19 5,05 ./ .

, 2,7%,

,

,

,

:

,

,

2005 .

,

— (31.03.2005 101, 5 2005 . 359/10639);

— ;

— , , ,

1

2

(« , , »,

29 10 2005 . 2005 .) .

,

.

-
1. ? ,
 2. ? ,
 3. ? ?
 4. ?
 5. ?
 6. .
 7. .
 8. ?
 9. ?
 10. .

1. . - . : , 2000.
2. - . : , 1998.
3. . - . : , 2003. - . 49 50.
4. , 2002. . - . :
5. : / . . . - 2 . . - . : , 2000.
6. - . : , 2002. ;

-
7. : / , , - . : , 2003.
 8. Frankel J. Experience of and Lessons from Exchange rate Regimes in Emerging Economies // NBER Working paper August 2003. – Jel No F3. – . 1 38.
 9. Annual Report on Exchange Arrangements and Exchange Restrictions // IMF World Economic Outlook (WEO), September 2002. – Available from: <http://www.imf.org/search97cgi/s97is_eng.dll/search97cgi/inetsrcheng.ini?action=FilterSearch&filter=spquery.hts&querytext=weorepts>.
 10. Canales Kriljenko J. Foreign Exchange Market Organization in Selected Developing and Transition Economies: Evidence from a Survey // IMF Working Paper WP/04/04. – January 2004. pp. 1 44.
 11. Ch ung Y. W., Chinn M.D. Traders, Market Microstructure and Exchange Rate Dynamics / NBER WP 7416. – Available from: <<http://www.nber.org/papers/w7416>>.
 12. Madhavan A. Market Microstructure: a Survey. – 2000. – Available from: <http://www.shh.fi/cefa/downloads/module1/hedvall_madhavan.pdf>.

(United Nations Commission on International Trade Law, UNCITRAL)

(International Chamber of Commerce, ICC),
1919,
(International Commercial Terms, INCOTERMS);

1

(*Society for Worldwide Interbank Financial Telecommunications, SWIFT*).

9

158

—

—

—

—

—

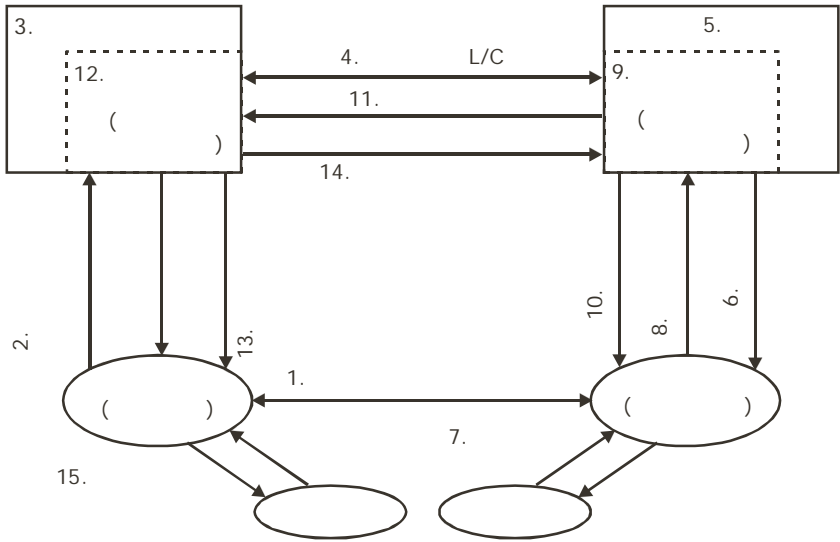
—

30

, L/C (Letters of Credit)

(. . . 7.1).

(*ICC's Uniform Customs and Practice for Documentary Credits, UCP 500*),



.7.1.

UCP 500.

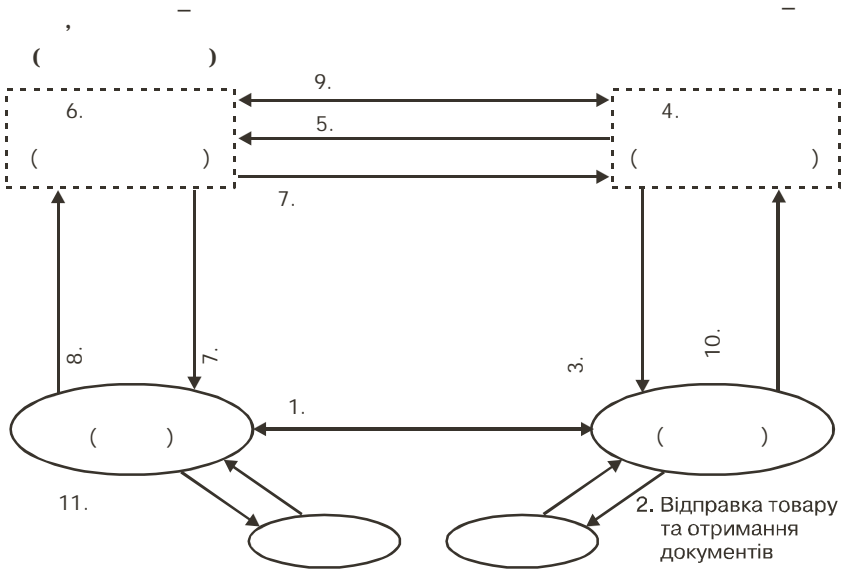
(Draft Bill of Exchange),

().

(,)

),

()



.7.2.

— , ,
 ,
 . , ;
— , ;
— () , ;
 ,
 ,
 :
— , ;
— , ;
 , ;
 , ()
).
 , ,
 , ,
 , ,
 , ;
— , ;
— , ;
— . ,

1999

Europay International
«Maestro», «Eurocard Master card» ()

7.3.

()

,
()
« »,
:
,
(,)
« ».
», «
.»
:
(
) ,
(,) ,).
.
,
.
— ,
,
,
,
,
,
(,

« »

,

(). :

(,), ().

:

().

« »

« », « »

» « »

7.4.

1993

17

1993 .

»,

(

«

«

» 19.02.1993 p),

517 17.03.2000

«

»

- 1) ,
:
2) (' 1 ');
(' 2).

FOB ()
)

CIF,

« »

« »

FOB.

« »

).

« »

()

	2004 P.					2005 P.					2004 P.	2005 P.
	I	II	III	IV	V	I	II	III	IV	V	I	II
	1436	2337	2061	1075	1603	620	404	-96	6909	2531		
	1066	1750	1523	639	1208	156	-96	-597	4978	671		
	8903	10458	10979	10951	10406	11060	11594	11318	41291	44378		
	-7837	-8708	-9456	-10312	-9198	-10904	-11690	-11915	-36313	-43707		
	933	1552	774	482	1020	-236	-1131	-788	3741	-1135		
	7317	8539	8512	9064	8531	8844	8462	9187	33432	35024		
	-6384	-6987	-7738	-8582	-7511	-9080	-9593	-9975	-29691	-36159		
	133	198	749	157	188	392	1035	191	1237	1806		
	1586	1919	2467	1887	1875	2216	3132	2131	7859	9354		
	-1453	-1721	-18	-1730	-1687	-1824	-2097	-1940	-6622	-7548		
	-105	-171	-182	-187	-231	-230	-245	-279	-645	-985		
	475	758	720	623	6236	694	745	780	2576	2845		
	-313	-558	514	-3975	1195	886	921	5036	-4332	8038		
	1	2	4	0	-6	-2	-42	-15	7	-65		
	-314	-560	510	-3975	1201	888	963	5051	-4339	8103		
	333	614	420	544	247	365	447	6474	1711	7533		
	449	149	1313	156	397	923	90	1347	2067	2757		

() ()

	-1096	-1323	-1223	-4475	557	-400	426	-2770	-8117	-2187
	46	548	1286	1008	248	401	1723	1098	2888	3470
	-76	-87	376	716	-57	37	258	-158	929	80
	122	635	910	292	305	364	1465	1256	1959	3390
	-1142	-1871	-2509	-5483	309	-2721	-1297	-3868	-11005	-5657
	-20	29	-71	24	-132	30	-122	376	-38	152
	1103	1808	2504	-2876	2666	1536	1203	5316	2539	10721
	-1103	-1808	-2504	2876	-2666	-1536	-1203	-5316	-2539	-10721
	-1039	-1724	-2440	2977	-2600	-1434	-1140	-5251	-2226	-10425
	-64	-84	-64	-101	-66	-102	-63	-65	-313	-296
	0	0	0	0	0	0	0	0	0	0
	-64	-84	-64	-101	-66	-102	-63	-65	-313	-296
	0	0	0	0	0	0	0	0	0	0

:

		2004–2005	
2005 .			2,7
2,5	(3,1%)		
		(21,8%)	(4,8%),
1,1		(4,9)	
0,8		2005	
		35	
		4,8% (2004 – 40,8%).	2005
		18% (1)	
24,6%,	(2005 5,9%)
			2005
2005			7,6% (
2004 – 53,5%).			
2005			
9%.			
		()
2005	27,9%	(14,5%),
	(11,7%).		
	(24%	2005),
		– 1,6	

	2004	2005	2004	2005
—	24%		IV	
63,9%				
			2003	
			2004	
			2005	8%
				1,5
				21%
2005				
24%,			— 27,1%	32,1%.
			27,3%,	
	17,6%	21,4%.		
	67,9%	72,9%	2004	28,1%
25	5,8%.			
			—	4,6%.
15,9%			2005	
26,5%).				2004 . (30,7%
60%				
2004				
	29,1%		(34,6%)
(33,8%).			

2005 .
 (54,3%)
 (

6,9) (3,4).

2005 . 40,7%.

37,2%

« — »

2005 .

— 30,9% 2004 . — 2,9%.

3,1%, — 42%.

2005 . (

)

1,6 (

).

(32%)

(11,7%).

49,8% 54%

, , 1,8

, (27,7%).

2005 . 1,8 .

, 1,5

19% 9,2 . .

:

— 11%

— 22%.

(1,6).

2005 . 14% 2004

7,6 . .

26%,
 27% (24,6% 2004).
 14%,
 - 37%.
 (2),
 « » /
 « » .
 2005
 1,5 985
 ,
 2005 . 1,7 .
 2,8% 1,8% 2004 . ,
 1,6 ,
 2005 . 2 .
 2005 . 2,8
 , 10,4% , 2004 .
 23,6%
 68,4%
 .
 2005 .
 ,
 ,
 ,
 2005 4,9 .
 2005 65 . . . , , . ,
) 51 (

	2005	2004
7,5 . . . , 4,4		
Mittal Steel	2005 .	« »
« ».		
2005 . (7,8 . . .)		
81%		
10 .		
2005 . 79,2%		17,2
. . . , 16,4 . . . -		
; 0,8 . . . - , . . .		
80,5%,		- 367
2005 .		
275 . . . (2004 . - 4 . . .) .		
. . . (2004 . - 3,2 . . .) .	2005 . 4,8 .	75%
	(3,6 . . .)	
. . . (2004 . - 2 . . .) .		3,4
21% , 2004 . 2005 .	1,4 . . . ,	
721 . . . (2004 .
), 379 . . .		
(
14,7%, 4% , 2004 .		

,
 (7,5 47,1 %).
 2005 . - 1,4
 . . (2004 . 369 . .).
 2005 . 26,6% 01.01.2006 .
 38,8 . . , -
 6,2 . . , - 18,9 .
 .
 2005
 1 . . , 90%
 - 2005 . (2004 .
 407 . .).
 ,
 , 15 . . . -
 2005 .
 . . , 2 2004 . (6,9 3,5
).
 2005 . (2004 . ,
 ,
 , 4,8 . . .).
 ,
 2005 .
 .
 IV 2005 . ,
 2004 . (1,9 . . .).

3,3

2004 — 2,2 2005 . 10,4 ()
 19,4 ,
 4,9 .

2004 2005 . ,
 « » « » , ».
 , 2005 .
 ,

-
1. ?
 - 2.
 - 3.
 - 4.
 - 5.
 - 6.
 - 7.
 8. ?
 - 9.
 - 10.
 - 11.

1. « », 2000.
2. , 1996.
3. Financial Times. — : 1999.
4. , 1999.
5. „ — : « », 1998.

6.

. — ∴ ,
2000.

7.

. , . ,
∴ . — ∴

« » , 1998.

8.

. : / . — ∴ , 1998.

9.

, 2003. / , — ∴

10.

). — ∴ « » , 2002. :

8.

8.1.

integratio – ;

8.2.

，
，
，
1973 ．，
，
70
(1981 ．)
1986 ．
(，)，
， 1992 ．
12 15
7
1,5 ．， 2004 ．
，
，
，
[12]， 18 1951 ．
—
： ， ，
，
54
， ' 25

— ;
— 1, ;
— , ;
— « » (, —) ;
— « » (,) ;
— « », .
() —
1 — () , , .

« »
().

1961 . 1948 .
(), — 30

()

« »,

« »

:

« »

8.3.

1870 1945 .

1950 .

(European Coal and Steel Community, ECSC).

1951 . 1952 .

1953 .

1980 .

1985 .

1951 1957 . (

).

(25

1957 .)

(European Economic Community, EEC)

– **(European Atomic Energy**

Community, EURATOM), 1 1958 .

6 .

()–

(*package deals*).

1967 .

(**European Communities, European Community, EC**).

6

1973 .

1981 .—

1986 .—

1968 .

(1979 .)

«

»

(1993 .)

1986 .

1987

12

1993 .

12 7 1992 . (1
1993 .)
1 1995 . (European Union, EU).
15 .
;
;
— —
—
(European Commission) —
;
« »

(European Council) (
, *Council of Europe*)

**(Council of
Ministers, Council of the European Union, Council) –**

COREPER), (*Permanent Representatives Committee,*
()

(European Parliament)

, (

,

).

,

:

(,).

1,

;

(European Court of Justice)

1 -

Social Committee, EESC)

(European Economic and

(Committee of the Regions, CoR)

(European Court of Auditors)

1973 .

« ».

1991 .

() – 1949 1991 .

1991 .

1991 .

1991 .,

(),

90

, 58

— 22 1993 .

()

— 24 1993 .

1994 .

1994 .

6 1994 .

1998 .—

, 1996 .—

),

«

»

— (—).

().

2000 .

— —

1992 .

(Organization of the Black Sea Economic Cooperation, BSEC)

(2004 .),

2004 .,

10

40%

37%

1993 .

(1992 .)

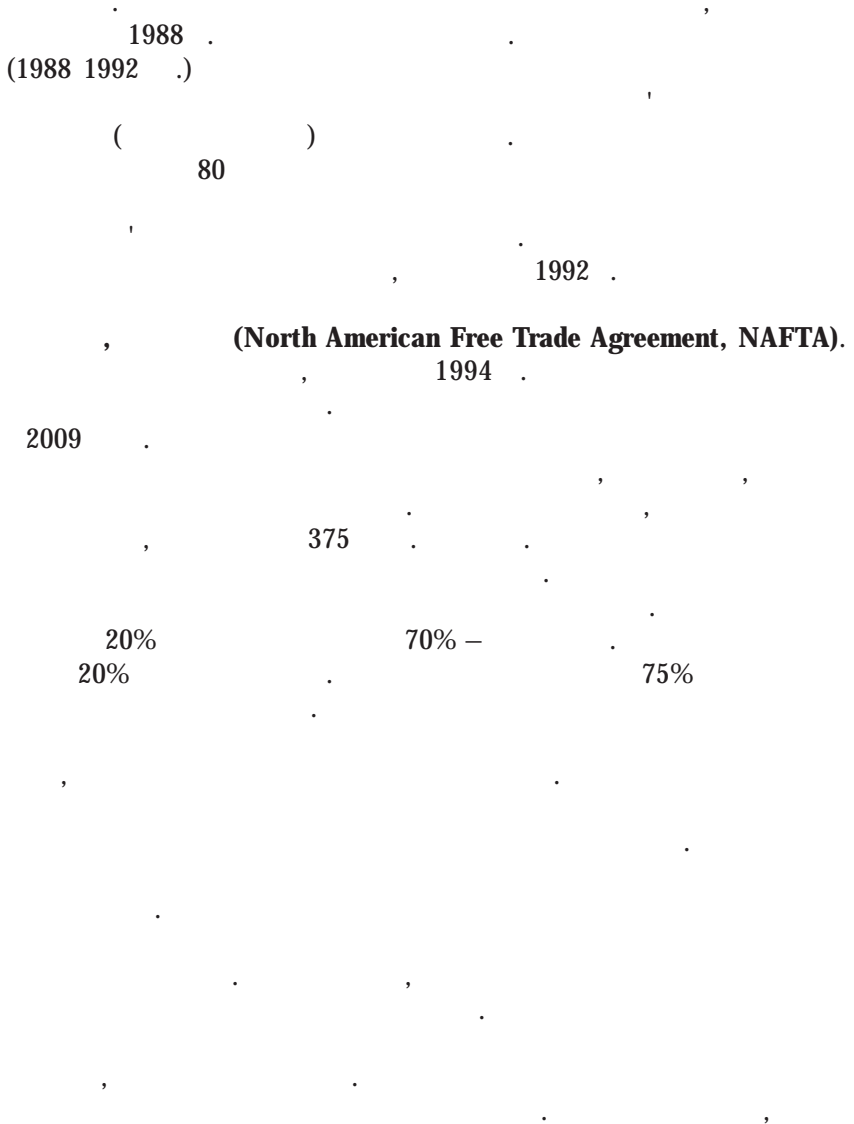
(69

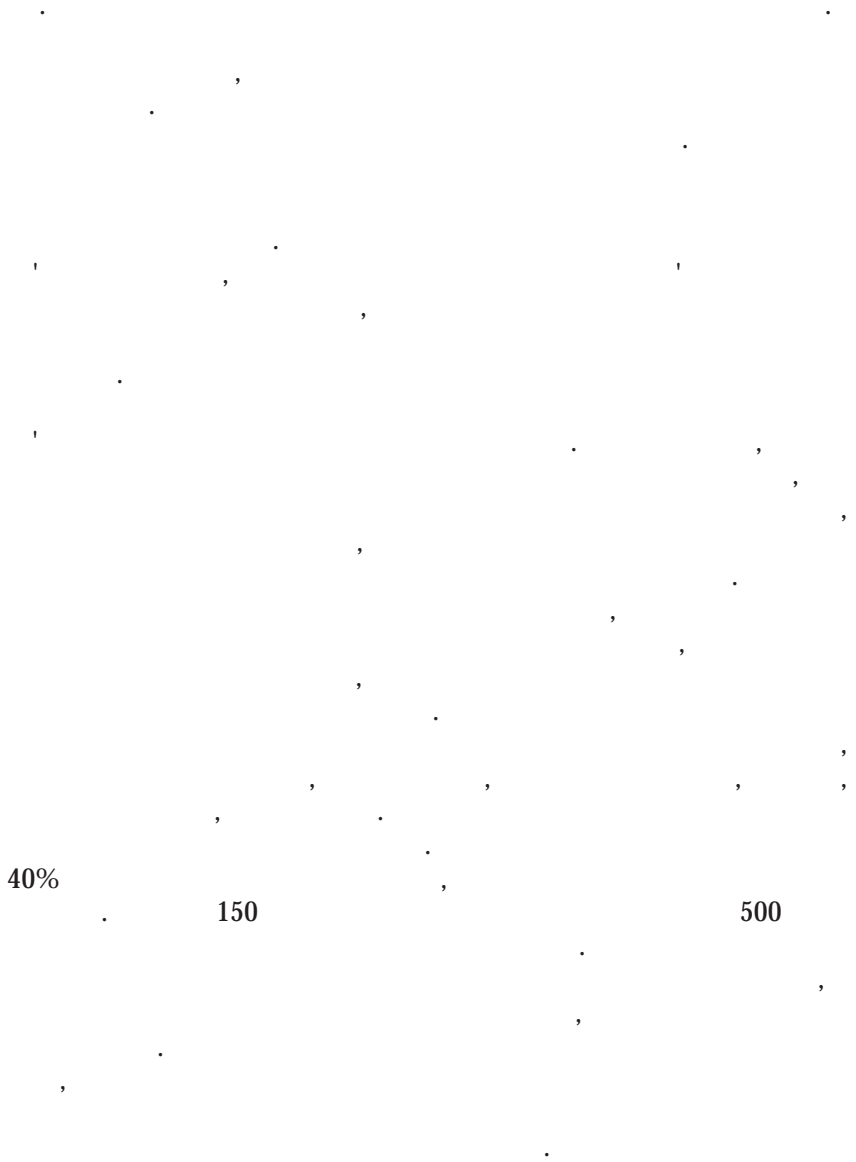
).

(

).

8.4.





1994 ., 34

8.5.

;

(, ,).

Mercado Común del Sur, MERCOSUR) – 1995 .

1991 .

;

(2005 .),

— , , , .

18° — «

».

45% (200 .

), 50% , 40%

60% 33% .

—

1995 .

2000

85%

« »

Common Market), (1976 .), 1969 .) (Andean Group (Andean (1973 .).

5%

Centroamericano,), 1960 ., (Mercado Común

80%

, KAPIKOM (Caribbean Community and Common Market, CARICOM),

1980 . , , ,
14% (86%)
.

1970

« ».

15
1998 .
10,7%

« ».

:

45%, - 25 - 15%.

1997-1998 ..

400 ..),

2000 ..

, (ASEAN Free Trade Association, AFTA),

5%.

(Asian Pacific Economic Cooperation, APEC),

1989

22

:

60%,
– 80%.

()
– 40%,

2

1993

2020

– «

»

(The Colombo Plan for Cooperative Economic and Social Development in Asia and Pacific – Colombo Plan).

1951

26

«

»

3% 90 .

38% 1980 . 34% 2000 ..

1,5% 1975 . 0,3% 2000 ..

3,1% 60 2,1%

2000 ..

« ».

(28)

42%

50

6 8%

2000 2015

, E (Economic

Community of West African States, ECOWAS),

1975 16 :

(),

,

,

,

,

,

,

180 . ,

63 . , 345,4 .

0,6%.

,

,

,

,

,

,

,

,

(Union

Douanière et Economique de l'Afrique Central, UDEAC) 1966

,

:

,

,

,

,

,

,

Market for Eastern and Southern Africa, COMESA (Common 1994

20

2020 . —

(Eastern and Southern African Currency Unit, ESACU).

African Development Community, SADC

(Southern 1992

11

().

(50%),

8.8.

1996–2005

(. . 8.1).

(. .)

1996	14400,8	7405,2	6995,6	3456,9	1596,9	2711,0	209,3	598,3	20,1	-
1997	14231,9	5585,7	8646,2	3675,3	1757,1	3829,2	472,4	652,5	16,8	-
1998	12637,4	4202,3	8435,1	3993,0	2119,3	2997,0	562,0	865,4	17,4	0,3
1999	11581,6	3252,2	8329,4	3790,2	2118,6	3183,8	617,1	692,4	45,1	-
2000	14572,5	4497,5	10075,0	4680,2	2354,5	3437,9	731,5	1217,5	7,0	-
2001	16264,7	4675,4	11589,3	5720,9	2976,5	3970,2	877,0	1011,9	7,4	-
2002	17957,1	4377,4	13579,7	6515,8	3530,0	5067,7	1055,2	936,9	4,1	-
2003	23080,2	6048,3	17031,9	9156,5	4561,2	5401,0	1250,4	1219,3	4,7	-
2004	32672,3	8558,8	24113,5	11764,1	9779,1	8034,6	1758,0	2545,0	11,7	0,01
2005	34286,7	10739,7	23547,0	10892,7	9209,2	8403,5	2405,7	1831,2	13,7	0,3
1996	17603,4	11175,9	6427,5	4655,6	2769,0	668,8	141,5	931,0	24,3	-
1997	17128,0	9879,4	7248,6	5451,6	3379,3	837,2	136,8	797,9	22,0	-
1998	14675,6	7897,0	6778,6	4998,5	3170,5	879,1	118,7	755,5	20,9	5,2
1999	11846,1	6743,2	5102,9	3547,4	2398,9	756,7	157,8	588,4	27,2	25,4
2000	13956,0	8039,9	5916,1	4311,5	2881,2	832,0	136,4	581,4	54,7	0,1
2001	15775,1	8832,2	6942,9	4981,7	3422,0	970,8	198,5	740,9	51,0	-
2002	16976,8	8968,2	8008,6	5751,1	4037,6	1171,6	177,3	856,7	51,5	0,4
2003	23020,8	11508,4	11512,4	8166,3	5800,7	1971,1	248,8	1072,3	53,4	0,5
2004	28996,0	14873,9	14122,2	9994,1	9441,0	2590,3	277,2	1202,6	57,4	0,0
2005	36141,1	17030,3	19110,8	12670,1	11873,9	4644,5	426,2	1265,6	104,0	0,5

« »).

, , —

, , , , — 180

70 95 , 1998 – 102 , 2002 – 75 , 2003 . – 22

70

36% (— 50%),

10

100 . .

30% , , 86

.

,

— , — , 2004 .

62,8%

–25 35%, — 32%.

32%, — 54%

().

, 1998–2000 . , 70%

,

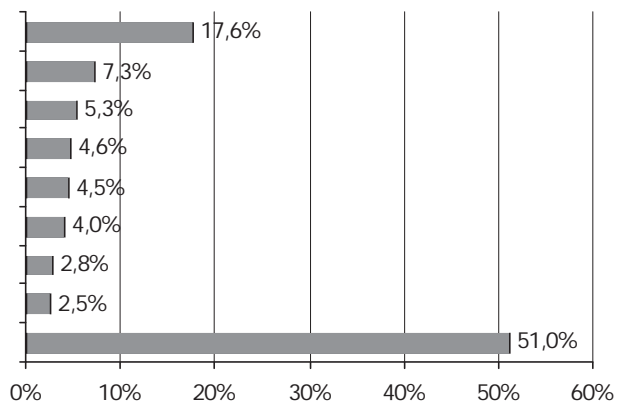
,

(
,
,
39,4%)
, « »)
10-15 ()
2007 . : ,
,
2004 . ,
(40 , 50 -).
,
,
2004 . ,
,
,
« (1993) .
,
:
47 .
() 10 , 1 2004
« »
» -

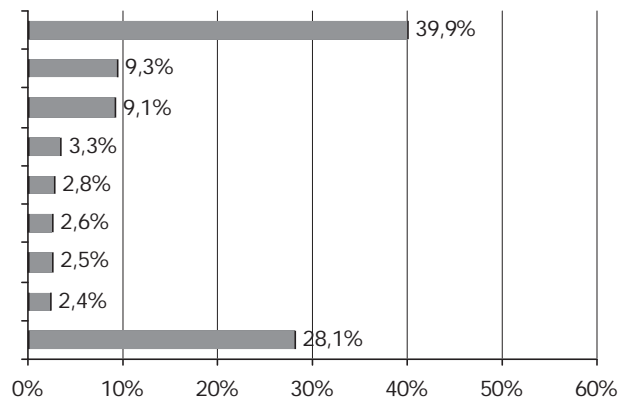
2006 ,
2009 . 2014 .
(22%),
22%.
(44%),
(. . 8.1).
60% (85%)
1%
(
(2004 .)
1 . .

(2004 .)

)



)



(. .)

	1996	1997	1998	1999	2000	2001	2002	2003	2004	2005
, . .	7405,2	5585,7	4202,3	3252,2	4497,5	4675,4	4377,4	6048,3	8558,8	10739,7
	88,3	87,6	89,93	29,4	40,8	45,6	104,7	142,6	215,5	290,7
	722,5	825,5	548,0	345,7	272,1	244,3	261,2	340,4	550,8	892,0
	25,2	10,7	8,4	11,6	12,1	22,1	33,4	53,4	70,8	97,5
	183,2	49,4	31,5	42,1	37,8	36,4	57,3	102,4	147,6	199,7
	90,9	93,7	89,7	48,3	76,8	117,4	199,6	306,9	622,9	668,0
	8,1	4,3	12,3	13,7	6,2	5,2	6,1	12,0	20,6	31,8
	237,8	294,4	180,4	122,8	176,3	274,4	302,1	486,0	659,8	679,1
	5577,4	3723,0	2905,5	2396,4	3515,6	3679,5	3189,1	4311,4	5888,7	7495,8
	19,1	84,5	76,0	62,5	97,4	34,7	42,9	32,3	28,6	46,9
	274,0	176,6	121,1	102,1	148,4	106,5	112,9	177,3	225,1	187,4
	178,7	235,9	139,5	77,6	114,0	109,3	68,1	83,6	128,5	150,9

	1996	1997	1998	1999	2000	2001	2002	2003	2004	2005
, . .	11175,9	9879,4	7897,0	6743,2	8039,9	8832,2	8968,2	11508,4	14873,9	17030,3
	30,8	47,0	27,7	33,8	23,8	8,2	5,3	8,4	9,0	27,8
	384,5	391,4	352,9	343,5	601,9	407,1	262,8	343,6	538,2	939,9
	4,0	8,1	4,5	1,8	3,4	10,6	7,4	6,2	8,1	13,2
	3,8	7,7	7,8	6,0	10,3	11,2	15,8	40,1	18,4	41,0
	243,6	403,6	345,7	164,9	412,8	666,0	382,9	492,5	388,5	186,4
	9,6	8,7	10,6	7,5	2,4	2,6	4,3	4,3	5,0	5,7
	72,6	73,8	51,1	24,8	35,3	64,3	56,2	56,8	67,2	84,2
	8616,6	7837,9	7064,3	5592,2	5824,9	5813,5	6317,1	8645,8	11811,8	12843,5
	8,4	2,5	1,4	0,4	0,9	1,6	2,9	4,0	6,6	5,3
	1541,2	972,3	1,3	481,0	946,2	1654,1	1885,7	1746,2	1953,7	2678,1
	60,8	126,4	29,7	87,3	178,0	193,0	27,8	160,5	67,4	205,3

30 600
 300 –
 (60% 2003 ., 70% – 2010 .), 10%

2030 .
 65 25%.

18,7%, (2003 . – 37,6%
).
 ()

(5 9%)
 (2003 .
 7,6%).
 13,7%

,
.
;
,
,
.
(,
1999 .
,
,) , 50 ,
.
320 . , (), 11

«

»

7%

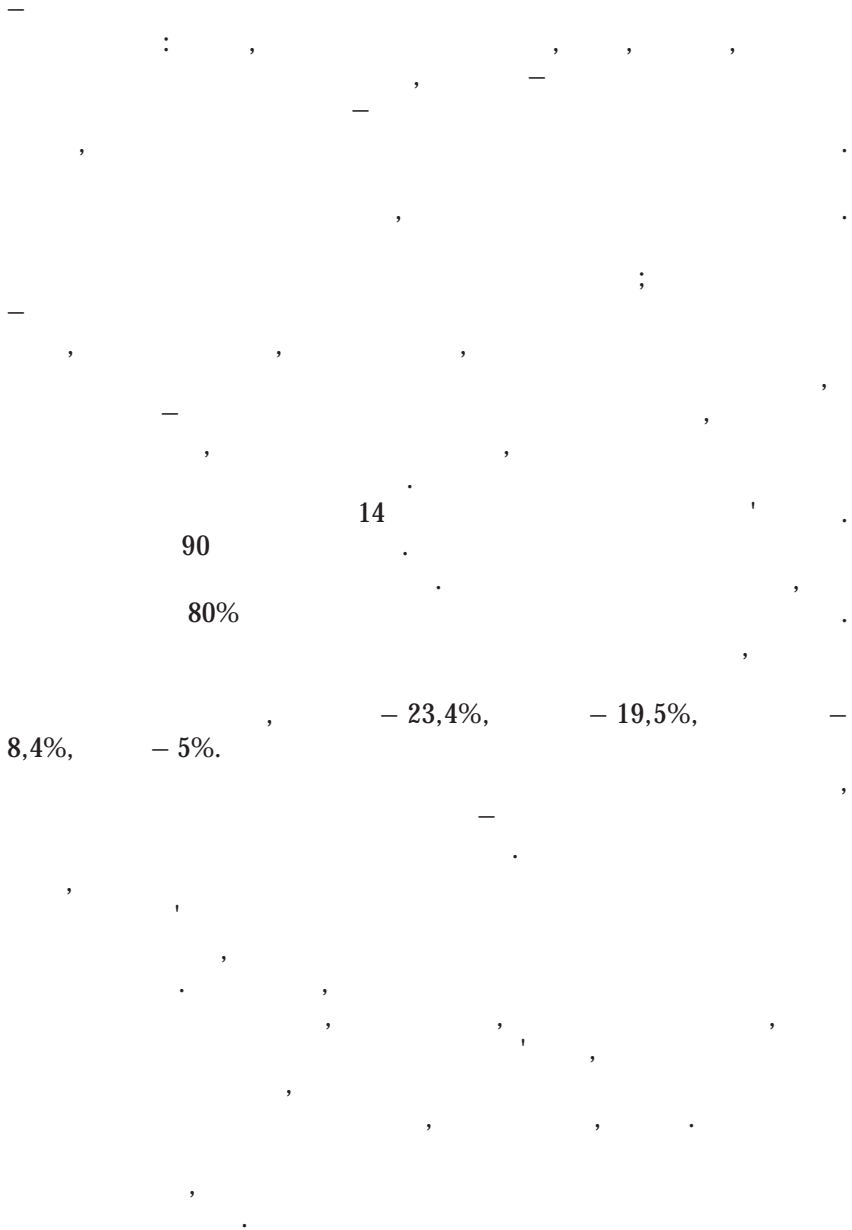
10%,

;

90

),

)



(,).

, , .

, ,

,

32, 12.

124

(), , ()

(.

, ,)

, ,

, ,

.

(,), (, (,),

,

, ,

.

,

, ,

.

,

2

, ,

, ,

, ,

.

.

,

(.

.

.

,

90%

.

3.

)

4,4%

(

3,7%

4.

(10–14 . . .),

2,7%.

(. . .),

«

»,

, , , .
, , ,
, , ,
, , ,
.

1. :
2. ?
3. ?
4. (, , , , .)
:
()
5. ()).
6. ?
7. ?
8. .
9. .
10. .

1. // . . .
.- 2003. - 3. - . 3 9.
2. : / . . .
,- .: . « », 2002.
3. : / . . .
,- .: , 2003.
4. / . . . , . . . ' ,- .: :
, 1997.
5. . . . :
. - .: , 2003.
6. :
7. // . - 2003. - 5. - . 78 86.
. - .: , 2003. - . 118.
8. // 45 .
1939-1984 . /-
, 1986. - . 293 295.
9. : /
. . . , . . . ,- .: :
, 2002.
10. ' .
11. // . - 2004. - - . - . 4 5.
. . . : . - .: « », 2003.
12. // .
- 2004. - 32. - . 11.
13. Macario C. The pros and cons of the FTAA // ECLAC Notes. – Juli 2001. – 17. – P. 4 5.
14. Rogoff K., Reinart C. FDI to Africa: the role of price stability and currency instability. – Washington, 2002. – P. 7.

9.

9.1.

« *TFH*» (Toffler, Fukuyama, Huntington) – 90
: « 20/80», 20% 80% ».

1978 .

,
, , , ,
.
.
,
:
, , , ,
.
« »
, , , ,
.
,
,
.
,
— , , , ,
, , , , , ,
.
« »
.
,
—
, ().

() ,

210

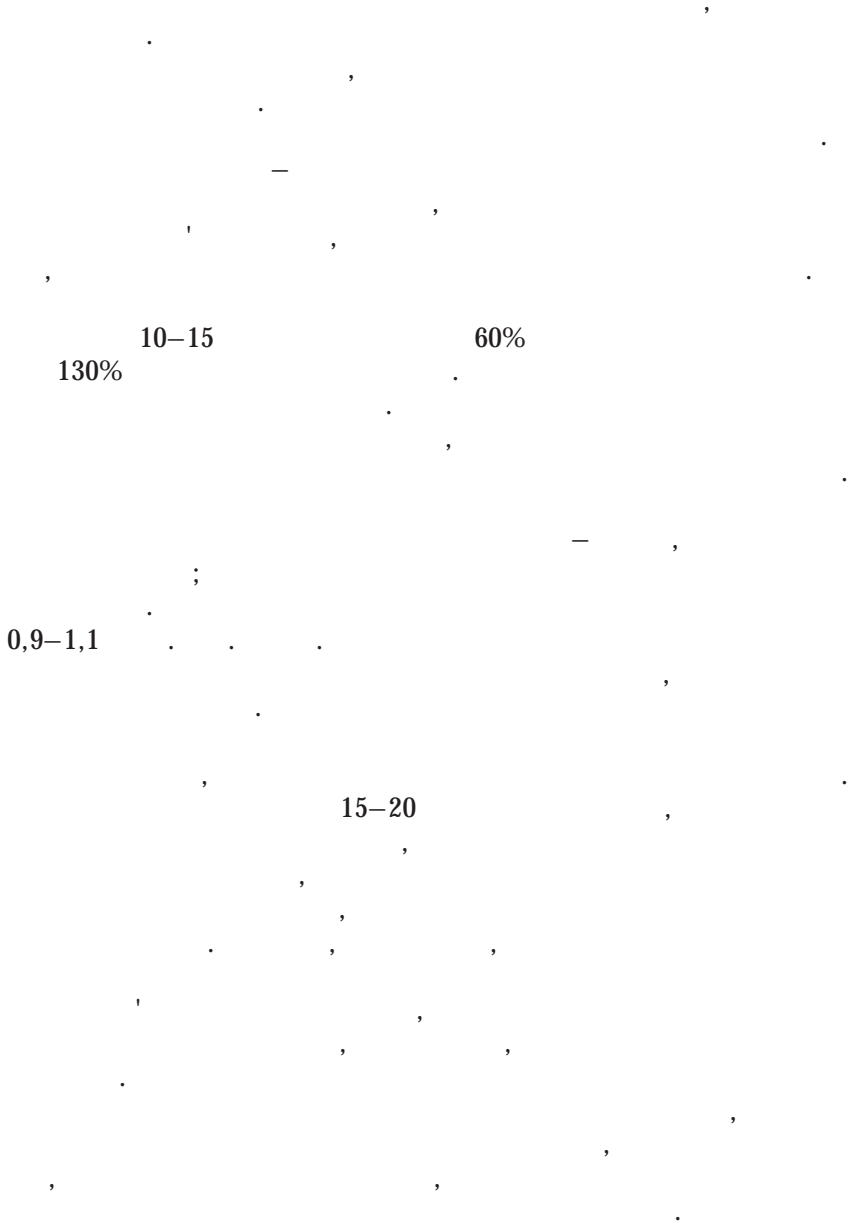
(. 9.1).

9.1.

	*	'
	8760	1,4
	30970	4,9
	27840	4,4
	39710	6,3
	61220	9,7
	27950	4,4
	9620	1,5
	6250	1,0

*

: World Development Indicators. Washington: The World Bank, DC, 2004.



70

»

«

?

?

—

—

10

3-4

10

5

« ».

—

XX XXI

6

8,5

2025

) (

200

100

XX

500

1/5

2/3

	« »					
	1990		2000		2003	
	.	%	.	% 1990	.	% 1990
	9837	100	5267	53,5	8523	86,6
	4124	100	1914	46,4	3549	86,05
	35203	100	29950	85,0	22849	64,9
	12171	100	3029	24,9	5091	41,8
	6760	100	4969	73,5	10808	159,8
	40304	100	18230	45,2	40743	101,1
	2951	100	1304	44,2	2205	74,7
	12490	100	7150	57,2	13629	109,1
	13254	100	11314	85,4	22263	167,9
	10567	100	1286	12,2	2595	24,5
	579068	100	251106	43,4	582395	100,5
	4339	100	991	22,9	2078	47,8
	8129	100	4404	54,2	6167	75,8
	23673	100	7666	32,4	11960	50,5
	91327	100	31791	34,8	65149	71,3
	2102	100	3752	178,5	7590	361,0
	20726	100	11995	57,9	24131	116,4
	4540	100	4394	96,8	8121	178,8
	4472	100	3573	80,0	5246	117,3
	58976	100	157739	267,5	241833	410,0
	36299	100	36719	101,2	73167	201,5
	15485	100	19121	123,5	41092	265,3
	12673	100	18129	143,1	32182	260,0
	33056	100	45633	138,0	99712	301,6
	18156	100	19031	104,8	34200	188,3
	34880	100	50777	145,6	107047	306,9
	6472	100	31344	484,3	45210	698,5
	354644	100	1079948	304,5	1649329	465,0
	864	100	1709	197,6	2412	279,1
	1115	100	3183	285,5	4597	412,3

2004 . :
/ . - . : , 2003. - 240 .

), 2003 . (0,57 1,1
1990 .; 3)
7 . 13

« » 4 .
4
7

1. ?
- 2.
3. , ?
- 4.
- 5.
- 6.
7. ?

8.

?

9.

10.

?

1.

2.

3.

4.

84 86.

5.

6.

7.

8.

9.

10.

11.

5. - . 63 66.

-
12. . . . : ,
XXI .- .: , 1990.
 13. . . . - .: , 1987.
 14. . . . - .
/ : , 1995.
 15. . . . ? - .: , 1993.
 16. . . . : 2 .- .: ,
2001.
 17. . . .
//
. - 1999. - 3. - . 24 30.
 18. Fukuyama F. Look at «The end of history?» / Kenneth M. Jensen,
editor. Washington, D.C.: United States Institute of Peace, 1990. -
, 95 p.
 19. Kennedy P. M. The rise and fall of the great powers : economic
change and military conflict from 1500 to 2000. - 1st Vintage Books
ed. - New York: Vintage Books, 1989. - XXV, 677 p.
 20. Toffler A. Powershift, Wealth and Violence at the Edge the 21st
Centure. - New York: Basic Books, 1990. - XXII, p. 586.
 21. Toffler A. The Third Wave. - 12th print. - Toronto etc: Bantam
Books, 1987. - XV, 537 p.

*

- AFTA** – ASEAN Free Trade Association –
().
- ALADI** – Asociación Latinoamericana de Integración () **LAIA** – Latin
American Integration Association () –
(,).
- Andean Group, Andean Common Market** – ()
().
- APEC** – Asian Pacific Economic Cooperation –
().
- ASEAN** – Association of South East Asian Nations –
().
- BIS** – Bank for International Settlements –
().
- BSBTD** – the Black Sea Bank for Trade and Development –
().
- BSEC** – Organization of the Black Sea Economic Cooperation –
().
- CAEU** – Council of Arab Economic Unity –
().
- CARICOM** – Caribbean Community and Common Market –
(KAPIKOM).
- CARIFTA** – Caribbean Free Trade Association –
().
- CBSS** – Council of the Baltic Sea States –
().
- CEFTA** – Central European Free Trade Agreement –
().
- CLS** – CLS Bank International.
- COMESA** – Common Market for Eastern and Southern Africa –
().
- EBRD** – European Bank for Reconstruction and Development –
().
- ECB** – European Central Bank – ().

*

ECOFIN – Council of Economics and Finance Ministers of the EU – ().

ECOWAS – Economic Community of West African States – (E).

ECSC – European Coal and Steel Community – ().

ECU – European currency unit – ().

EEA – European Economic Area – ().

EEC – European Economic Community – ().

EFC – Economics and Finance Committee – ().

EFTA – European Free Trade Association – ().

EMS – European Monetary System – ().

EMU – European Monetary Union – ().

ESCB – European System of Central Banks – ().

ESPRIT – European Strategic Programme for Research in Information Technologies – ().

EU – European Union – ().

EURATOM – European Atomic Energy Community – ().

EURECA – European Research Coordination Agency – ().

FAO – Food and Agriculture Organization – ().

FDI – Foreign Direct Investments – ().

Forex, FX – Foreign Exchange Operations – (foreign exchange) – ().

GATT – The General Agreement on Tariffs and Trade – ().

IBRD – International Bank for Reconstruction and Development – ().

ICC – International Chamber of Commerce – ().

ICSID – International Center for Settlement of Investment Disputes – ().

SOPEMI – Système d'observation permanente des migrations () – ().

SPRINT – Strategic Programme for Innovation and Technology Transfer – ().

SWIFT – Society for Worldwide Interbank Financial Telecommunications – ().

UCP 500 – ICC's Uniform Customs and Practice for Documentary Credits (Publication 500) – (500).

UDEAC – Union Douanière et Économique de l'Afrique Central () – ().

UN – United Nations – (OOH).

UNCITRAL – United Nations Commission on International Trade Law – ().

UNCTAD – United Nations Conference on Trade and Development – ().

UNESCO – United Nations Educational, Scientific and Cultural Organization – ().

UNHCR – United Nations High Commissioner for Refugees – ().

UNPF – United Nations Population Fund – ().

WHO – World Health Organization – ().

WTO – World Trade Organisation – ().

() – (Andean Group, Andean Common Market).
 – (ASEAN).
 – (APEC).
 – (AFTA).
 – (MIGA).
 – (BIS).
 – (WHO).
 – (GATT).
 / – /

E -
 (ECOWAS).
 - (ECU).
 -
 (ESPRIT).
 -
 (EURECA).
 - (EFC).
 - (EFTA).
 - (EBRD).
 - (EURATOM).
 - (EMU).
 - (EMS).
 - (EEA).
 -
 - (EEC).
 - (ECSC).
 - (EU).
 - (ESCB).
 - (ECB).
 -
 (INCOTERMS).
 - (CARIFTA).
KAPIKOM -
 (CARICOM).
 - (COMESA).
 () - (ALADI, LAIA).
 - (LAFTA).
 - (LIBOR).
 - (IDA).
 - (IBRD).
 - (IMF).
 - (MERCOSUR).
 - (IOM).
 - (ILO).
 - (ICC).
 - (IFC).
 -
 (ICSID).
 - (NAFTA).
 -

– (OCED).
OOH – United Nations – (UN).
 – (OPEC).
 – (FDI).
 – (PPP).
 – (ECOFIN).
 – (CAEU).
 – (CBSS).
 –
 –
 (SAARC).
 – (SADC).
 –
 (SWIFT).
 () –
 , (SDR).
 –
 – (SOPEMI)
 – (WTO).
 –
 (SPRINT).
 –
 –
 (UNHCR).
 – (FAO).
 – (UNPF).
 – (foreign exchange) –
 ()
 (Forex, FX).
 – (MCCA).
 – (CEFTA).
 – (BSBTD).
 – (BSEC).
 – (UDEAC).
 –
 (UNESCO).
 – (UNCTAD).
 –
 (UNCITRAL).

:

,

,

• •

, , ,

« »
03151, , . , . , 10
.: (044) 246 24 44
: (044) 246 24 32
E mail: office@nam.kiev.ua
: www.nam.kiev.ua

20.02.2007 .
60x84/16. Newton.
. . . 25,11. . . . 23,54. 1000 . . . 3271.

« »

, 86